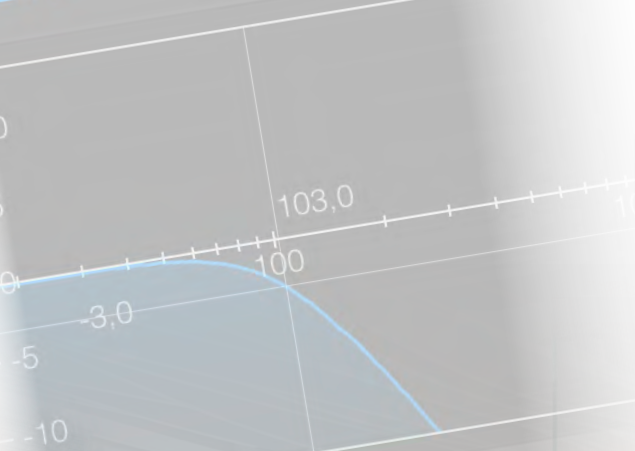
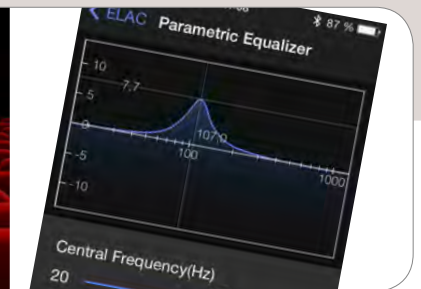


elekom.de 11:08 87%  
AC Low Pass



## Subwoofer mit App-Control

High Performance Subwoofer  
SUB 2050, SUB 2070, SUB 2090



### Wie schlau kann ein Subwoofer sein?

Überraschend schlau: Eine leicht bedienbare, doch umfassende Steuerung per App. Einfach das eigene iPhone®, das iPad® oder eine Android®-Komponente mit den neuen ELAC-Subwoofern verbinden und den Klang feinsteuern. Die passende App liefert ELAC kostenlos.



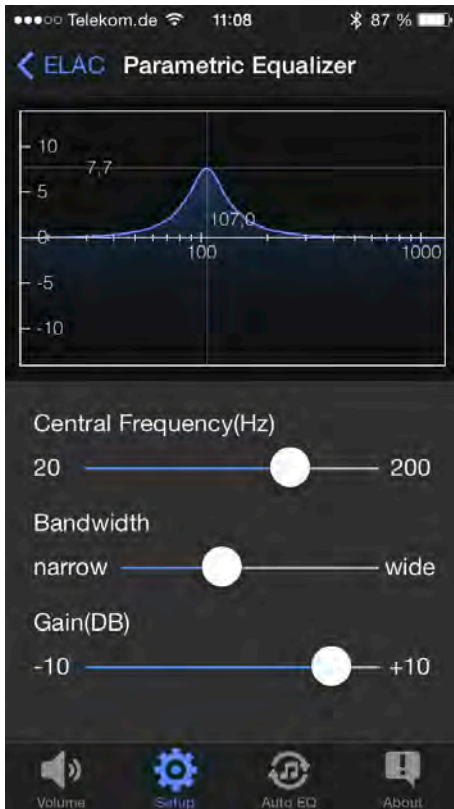
# Subwoofer mit BLE-Control

## Wie schlau kann ein Subwoofer sein?

Überraschend schlau. Eine leicht bedienbare, doch umfassende Steuerung per App. Einfach das eigene iPhone®, das iPad® oder eine Android®-Komponente mit den neuen ELAC-Subwoofern verbinden und den Klang feinsteuern. Die passende App liefert ELAC kostenlos. Der Clou: Es sind keine komplizierten Netzwerkverbindungen nötig, die Verbindung wird direkt per BLE (Bluetooth® Low Energy) zwischen mobilem Gerät und Subwoofer aufgebaut.

Bedeutet für den Nutzer: Kein anstrengendes Nachjustieren auf der Rückseite des Subwoofers, wenn beispielsweise beim Heimkino-Abend mehr Bass gewünscht wird, oder in tiefer Nacht die Nachbarn ungestört bleiben sollen. Vier schnelle Sofort-Modi sind auf Fingertipp verfügbar: Normal, Music, Cinema und Night. Wer tiefer in die Möglichkeiten der App-Steuerung eintaucht, entdeckt echte Profi-Optionen. Wie beispielsweise einen parametrischen Equalizer, Low-Pass-Filter oder die individuelle Einstellung für die stromsparende Einschaltautomatik. Die vielleicht spannendste Option: Eine Kalibrierung über das im Smartphone eingebaute Mikrofon – die App lauscht auf Lautstärke, Frequenzgang sowie Reflexionen im Raum und passt den ELAC-Subwoofer optimal an.

Die neuen ELAC Woofer können direkt per Lautsprecherkabel (Links, Center, Rechts), Stereo-Cinch-Kabel, oder beim SUB 2090 auch über Stereo-XLR-Kabel angeschlossen werden. Wer komplett kabellos auskommen möchte: Die neuen High Performance Subwoofer sind mit einem ELAC Wireless Interface ausgestattet und damit vorbereitet für den kabellosen Musiktransfer.



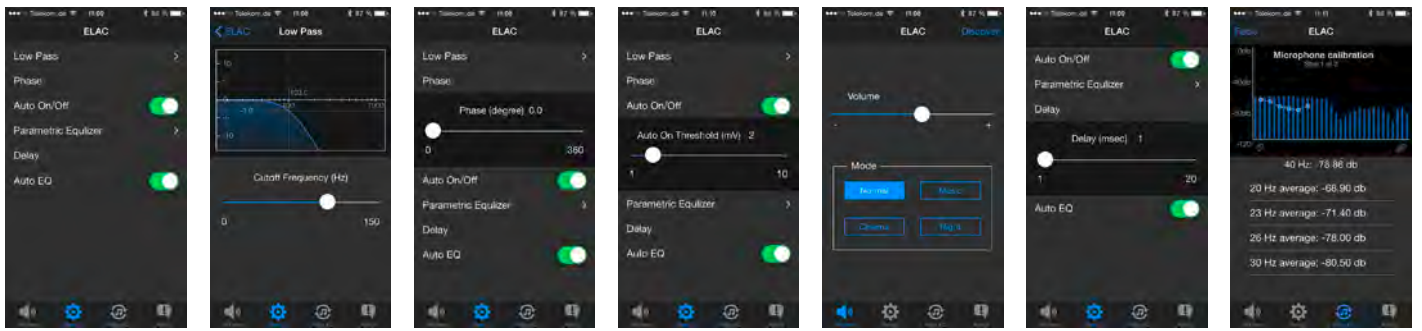
### ◀ Push-Push / Pull-Pull

Ein Blick ins Innere des SUB 2070 offenbart das Prinzip zweier Chassis, die gegenüberliegend angeordnet sind, jedoch elektrisch parallel angetrieben werden. Auf diese Weise addieren sich die akustischen Leistungen, doch die mechanischen Kräfte heben sich gegenseitig auf. Somit werden keine mechanischen Vibrationen in Boden- oder Wandkonstruktionen eingeleitet und die Wiedergabe ist bei jeder Lautstärke unverfälscht. Was bleibt ist purer Klang.

### ▼ ELAC Wireless Stereo Set

Das Audio-Signal wird drahtlos verlustfrei (in CD-Qualität) vom Sender zum Empfänger übertragen. Plug & Play durch das im Lieferumfang enthaltene Zubehör





▲ Exemplarische Bildschirmfotos aus der App "SUB Control"



### SUB 2050

Der Einstieg in die Welt der APP-kontrollierten Subwoofer: der SUB 2050 ist ein überaus kompakter und dennoch sehr leistungsfähiger Subwoofer. Das 300 mm große Chassis garantiert in Verbindung mit dem 500 W starken BASH®-Verstärker eine beeindruckende Wiedergabe des tiefsten Frequenzbereiches und ist somit die perfekte Ergänzung für kompakte Regal- und Standlautsprecher in Stereo- und Multikanalanwendungen.



### SUB 2070

Mehr als nur ein bisschen mehr: der SUB 2070 ist von den Abmessungen her kaum größer, aber der technische Aufbau ist dank des Push-Push/Pull-Pull-Konzeptes mit zwei gegenüberliegend angeordneten 250 mm großen Chassis, welche zudem mittels des massiven Tension Rod miteinander verbunden sind, deutlich komplexer. Das Resultat ist eine vibrationsfreie, musikalische Wiedergabe, gezeichnet von hoher Präzision und, dank des BASH®-Verstärkers mit einer Leistung von 600 W, großer Dynamik.



### SUB 2090

Ganz viel und von allem: der SUB 2090 gleicht vom Aufbau dem SUB 2070, bietet jedoch in allen Belangen mehr. Die beiden 300 mm großen Tieftöner werden von einem 1.200 W starken BASH®-Verstärker angetrieben. Die Performance ist atemberaubend: noch tieferreichender, noch präziser und, wenn gewünscht, einfach noch lauter. Für den Anschluss hält der SUB 2090 auch symmetrische Anschlüsse bereit und eine spezielle APP ermöglicht eine noch feinere Optimierung der Akustik.

## APP „SUB CONTROL“

Ihr ELAC Subwoofer weist ein fortschrittliches, digitales Bedienkonzept auf. Analoge Drehpotentiometer und Schalter wurden durch einen digitalen Signalprozessor (DSP) ersetzt. Dieser ermöglicht Ihnen so eine komfortable, wertgenaue Einstellmöglichkeit Ihres Subwoofers. Alle Parameter, wie z.B. die Lautstärke, die Übergangsfrequenz, Phase etc., aber auch die automatische Einmessfunktion, lassen sich komfortabel mit Hilfe der kostenlosen APP einstellen.

Unerwünschtes Verstellen von Bedienelementen ist durch das digitale Bedienkonzept ausgeschlossen.



Für die Steuerung des Subwoofers per APP ist keine komplizierte Anbindung an das heimische (WLAN-) Netz erforderlich. Die Steuerung erfolgt per Bluetooth® Low Energy (BLE).

Die zum Steuern des Subwoofers erforderliche APP „SUB CONTROL“ laden Sie bitte aus der entsprechenden Quelle herunter. Für Apple® iPhone®- bzw. iPod®-Anwender ist dies der Apple® App Store®, für Android®-Anwender ist dies der Google® Play Store®.

Als Suchbegriff geben Sie bitte „ELAC“ oder „SUB CONTROL“ ein und halten Sie nach dem nachfolgenden Icon Ausschau.

Bitte beachten Sie, dass Ihr mobiles Endgerät den Bluetooth® Standard 4.0 unterstützen muss. Dies ist bei den meisten Geräten der Fall, die ab Mitte 2013 im Handel erschienen sind. Schauen Sie ggf. in den Unterlagen Ihres mobilen Endgerätes nach oder kontaktieren Sie die Hersteller-Hotline.



▲ SUB 2090, Terminal

Technische Daten	SUB 2050	SUB 2070	SUB 2090
Höhe x Breite x Tiefe	440 x 380 x 380 mm	475 x 360 x 385 mm	533 x 420 x 420 mm
Gewicht	22 kg	32 kg	40 kg
Bauart	1-Weg aktiv, in geschlossenem Gehäuse	1-Weg aktiv, 2 Tieftöner in geschlossenem Gehäuse	1-Weg aktiv, 2 Tieftöner in geschlossenem Gehäuse
Tieftöner	1 x 300 mm, AS Konus	2 x 250 mm, AS Konus	2 x 300 mm, AS Konus
Obere Grenzfrequenz	40 bis 150 Hz	40 bis 150 Hz	40 bis 150 Hz
Frequenzbereich (IEC 268-5)	19 bis 180 Hz	18 bis 180 Hz	17 bis 150 Hz
Maximale Verstärkerleistung	500 W	600 W	1.200 W
Farbausführungen	Schwarz und Weiß Lack Hochglanz	Schwarz und Weiß Lack Hochglanz	Schwarz Lack Hochglanz
Zubehör im Lieferumfang	Kostenlose App BLE-Control für iOS®7 und Android®4	Kostenlose App BLE-Control für iOS®7 und Android®4	Kostenlose App BLE-Control für iOS®7 und Android®4
Zubehör optional	ELAC Wireless Stereo Set	ELAC Wireless Stereo Set	ELAC Wireless Stereo Set

*Irrtümer sowie Änderungen von technischen Daten und Designmerkmalen vorbehalten  
2 Jahre Garantie für registrierte Kunden.*

Apple®, App Store®, iOS™ und iPhone™ sind eingetragene Warenzeichen der Cisco Systems, Inc., USA, lizenziert an Apple Inc., USA.

Google®, PlayStore®, Android™ ist ein eingetragenes Warenzeichen der Google Inc., USA.

Bluetooth™ ist ein eingetragenes Warenzeichen der Bluetooth Special Interest Group, U.S.A.



ELAC Electroacoustic GmbH

Rendsburger Landstraße 215 • 24113 Kiel • Germany  
Phone +49-431-64774-0 • [www.elac.com](http://www.elac.com)